

Технические требования к файлам для цифровой печати

Файлы принимаются в следующих форматах (в порядке предпочтения):

- PDF 1.3** высокого разрешения. **Все шрифты необходимо конвертировать в кривые.**
- Adobe Illustrator CS3 EPS:** в этом случае все шрифты необходимо конвертировать в кривые, растровые изображения необходимо масштабировать в программе Adobe Photoshop.
- Adobe InDesign CS3:** в этом случае все шрифты также необходимо конвертировать в кривые, растровые изображения необходимо масштабировать в программе Adobe Photoshop.
- Adobe Photoshop CS3:** разрешение файла 300 dpi, без слоев, путей обтравки и альфа-каналов. Файлы должны быть записаны без использования LZW-компрессии

ВНИМАНИЕ! Файлы, сделанные в программе CorelDRAW, в работу не принимаются. Перед отправкой в типографию файлы необходимо конвертировать в Adobe Illustrator CS3 либо в формат pdf с установками для печати.

ЛИБО МЫ ПРИНИМАЕМ ФАЙЛ, НО ОТВЕТСТВЕННОСТИ ЗА КОНВЕРТАЦИЮ НЕ НЕСЁМ.

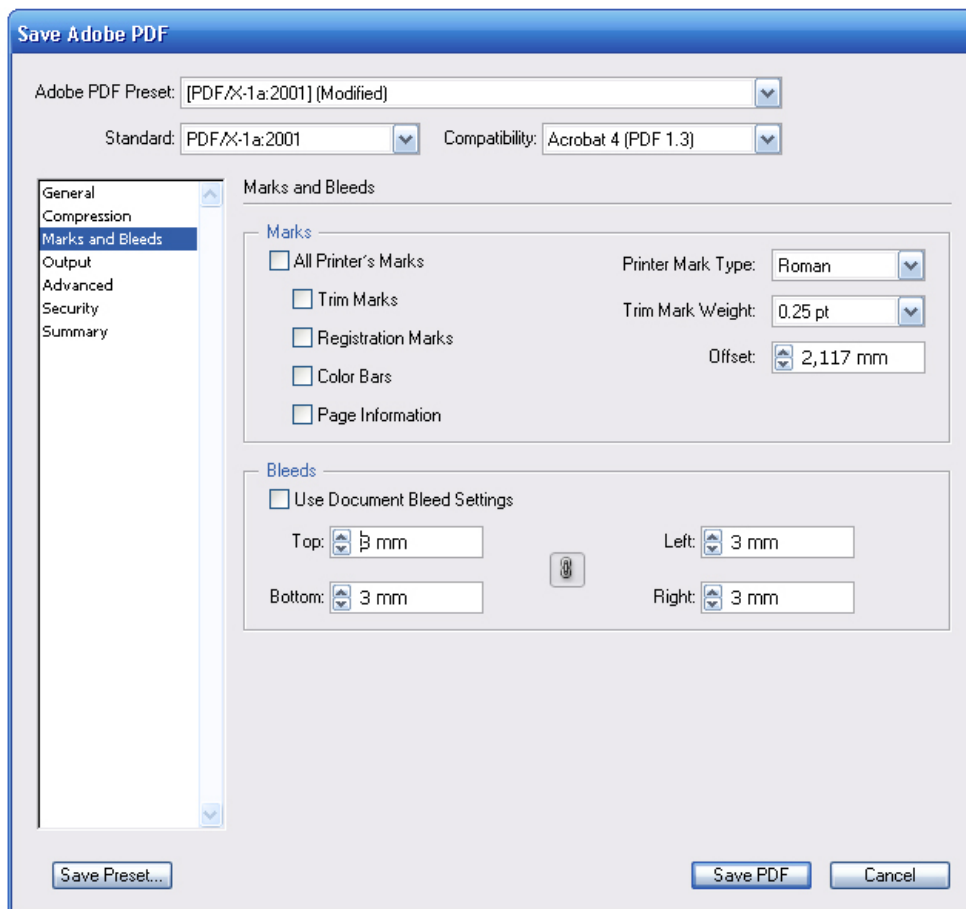
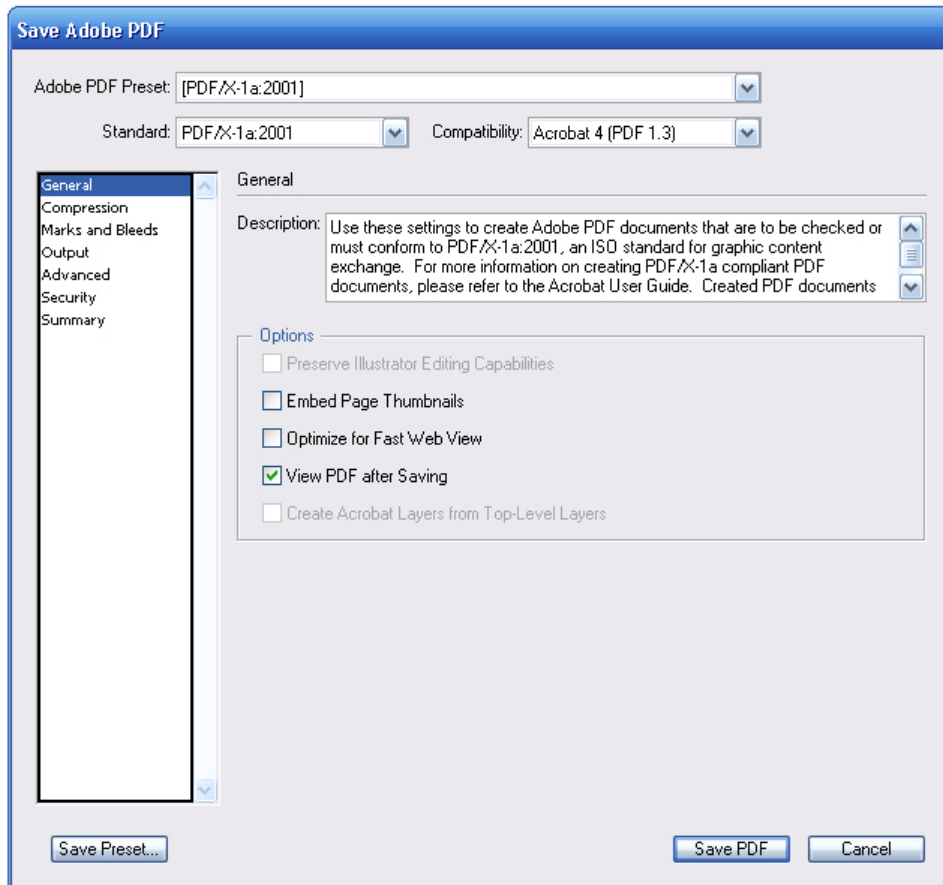
РЕКОМЕНДАЦИЯ: перед отправкой откройте файл для просмотра в той программе, в которую Вы его конвертировали.

Общие требования к макетам:

- формат файла должен соответствовать формату готовой продукции (обрезной формат + 3 мм с каждой стороны навывлет, например: если формат готовой продукции 210x297мм, то формат файла должен быть 216x303 мм), также необходимо расположить все значимые элементы макета (тексты, логотипы, картинки) не ближе чем на 3 мм от обрезного формата.
- файлы, не должны содержать обрезных меток, шкалок и приводных крестов.
- цветные файлы должны быть записаны в модель СМΥК, файлы, записанные в цветовой модели RGB не принимаются;
- документы, объемом более одной полосы (буклеты, лифлеты, каталоги, брошюры, журналы и т.д.) должны предоставляться в виде постраничного (не разворотами!) PDF файла. ВСЕ страницы должны быть собраны в **ОДНОМ** файле.

При несоблюдении технических требований макеты возвращаются клиенту на доработку. В случае отказа клиентом дорабатывать макет, претензии по качеству печати не принимаются. **Доработка макета в отделе предпечатной подготовки типографии оплачивается клиентом отдельно**, в зависимости от сложности работ. График печати таким образом переносится на более поздний срок. Макет отправляется в печать только после письменного подтверждения файла клиентом.

Установки для сохранения файла в формате PDF



Все остальные установки без изменений

При возникновении у Вас проблем при сохранении файла в формате pdf, Вы можете обратиться к нашему специалисту по телефону (495) 781-56-73 (Александра).